

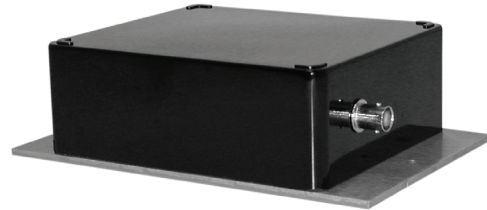


GIT100 变压器

接地环路隔离

产品特性

- 无源设备
- 宽带
- 降低接地环路的干扰
- 与 Coaxitron® 控制系统兼容
- 易于加入到现有的系统



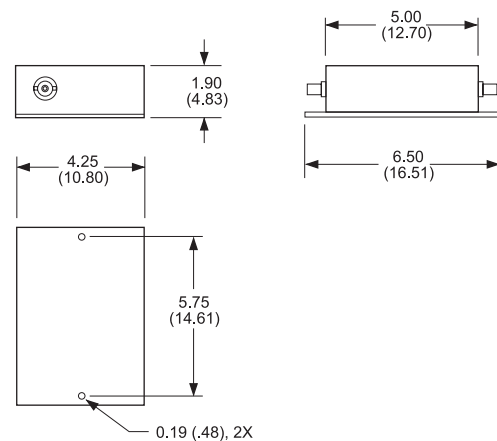
GIT100 是一种隔离接地环路变压器，它可以减弱接地环路对视频信号的干扰，并且可以很方便地添加到现有的系统上。**GIT100** 除了传送从 DC 到 200 MHz 以上的信号频率外，对电源线频率具有很高的共模隔离作用。

GIT100 有助于视频信号通过在不同接地电位点之间的电缆上传输。地电压的产生的原因通常是电源线负载不平衡，幅值会从 0 伏特变化到超过 10 伏特不等。在数千英尺长的距离上，就容易出现较高电压。这在短距离中并不易出现。在同一幢建筑物两点之间通常会出现大于 0.5 Vp-p 的电位差。

由于 **GIT100** 是无源的和防风雨的，所以适合于安装在存在接地环路电压的同轴电缆中的任何位置。当接地环路超过 10 Vp-p 的时候，就需要 1 个以上的设备了。

GIT100 用于将由于存在接地环路电势（共模电压）而产生的问题减到最小。除了有效地降低电源线共模电压干扰之外，它对更高频率更有效。

GIT100 特别适用于 Coaxitron® 控制系统，因为无源设计允许双向传输控制信号和视频信号。



注：括号里的单位是厘米，其它为英寸。



技术规格

型号

GIT100 无源接地隔离变压器，与 Coaxitron 控制系统兼容

视频

接地环路电压 在 60 Hz 时，最大 CMV 为 10 Vp-p

视频性能特点 各个方面均与 200 英尺 (60.96 m) 的 RG59/U coax 相等

共模抑制比 (CMR) 请见表 1 和图 1
接头 BNC

概述

单件重量 3 lb (1.35 kg)

运输重量 4 lb (1.81 kg)

认证 / 等级评定

- UL 标准
- 符合 NEMA 1 类标准

安装

尽管 GIT100 的性能和传统的变压器不完全相同，但是安装的要求还是相似的。必须在屏蔽线接地及存在共模电压的两点之间安装变压器。

GIT100 可以安装在您的视频信号线缆的任何位置。可以方便的给出它的位置。当 CMV 超过 10 Vp-p 时，就需要使用 1 台以上此类设备。

从表 1 和图 1 可以看出，共同模式抑制与线缆长度成反比，与频率的立方根近似成正比 (频率每增加 10 倍，抑制比约增加 6 dB)。

表 1. 共同模式抑制 (CMR)

RG59/U 的长度	60 Hz 时的有效 CMR
200 英尺 (60.96 m)	43 dB
400 英尺 (121.9 m)	37 dB
600 英尺 (182.9 m)	33 dB
800 英尺 (243.8 m)	31 dB
1,000 英尺 (300.8 m)	29 dB

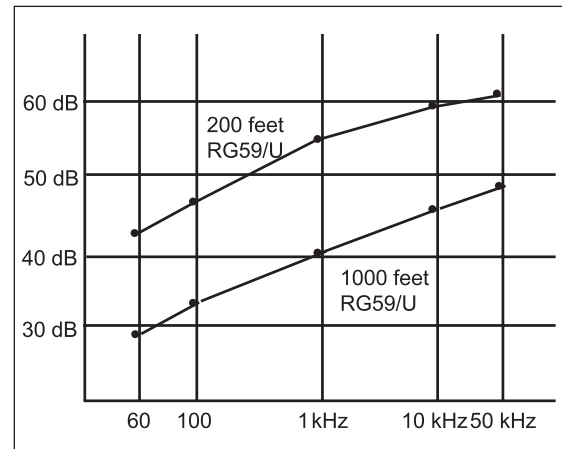
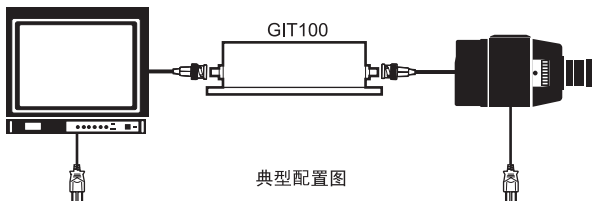


图 1. 有效接地环路电压衰减图



Pelco Worldwide Headquarters:
3500 Pelco Way, Clovis, California 93612-5699 USA
USA & Canada Tel: (800) 289-9100 • FAX (800) 289-9150
International Tel: (559) 292-1981 • FAX (559) 348-1120
www.pelco.com

Pelco, Pelco 商标和 Coaxitron 系 Pelco 的注册商标。
规格说明如有更改，恕不另行通知。
©Copyright 1996, 版权所有，Pelco。