

Endura® Mapping

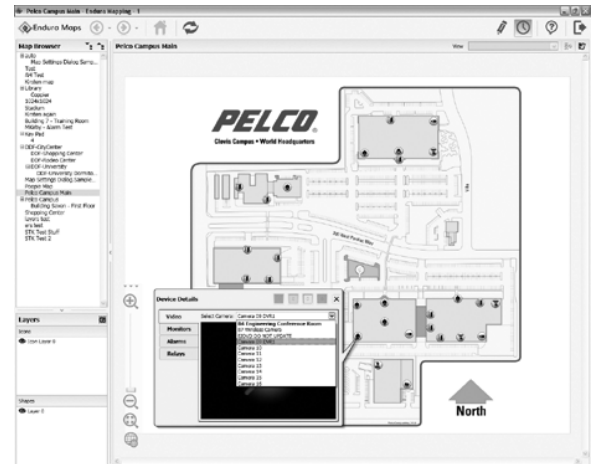
ENDURA 工作站地图扩展功能

产品特性

- 通过 Endura® WS5000 版本 2.x 高级系统管理软件轻松绘制并操作地图
- 通过 Endura 角色和授权来使用绘图功能及受控摄像机
- 导入在 AutoCAD 中产生的现有地图，或作为 BMP、JPEG、TIF 或 GIF 格式图像
- 使用集成化图形工具创建定制地图
- 可配置图标，Endura 设备可轻松与各图标关联
- 地图中内嵌的超链接可将不同的地图、URL 页面以及网络服务器与地图区域链接起来
- 图标动画可指示报警状态，各图标可自动记录报警类型
- 变焦控制可迅速放大地图上的特定区域
- 具备按形状和图标过滤的能力，可迅速获取所需视图或轻松转至预定义视图
- 可从绘图界面直接访问摄像机、继电器、脚本、报警器和视频墙
- 用标记视频和拍摄快照命令访问与报警或事件相关的重放视频

通过 **Endura® Mapping** 界面，操作员可以查看摄像机、报警和设施中其他 Endura 设备的实际位置。与 Endura WS5000 高级系统软件的谨慎集成，实现了快速直观的地图设置操作。灵活的用户界面配有强大的过滤和导航工具，有助于操作员通过操作地图的方式来有效监控大型分散系统。

由于能够使用在 AutoCAD 中创建的地图或作为普通图形文件使用，使管理人员得以快速地导入现有地图，立即开始建构现场的图形显示。借助对 Endura 系统的直接访问，只需点击拖动，便可为摄像机、报警和继电器指定相应的图标。图标的大小和颜色都可定制，用以清晰管理地图，同时有效确定关键组所在的位置。通过在整个地图中使用超链接，可以将多张地图链接起来，进而创建带有层次结构的视图。此外，操作员还可以根据需要创建各种定制图形层、图标层和视图。



操作者可通过 WS5000 高级系统软件启动绘图界面。Endura 系统管理器可管理用户权限和授权，同时提供单一数据库，用于根据 Endura 系统其余部分在绘图界面中管理操作员的绘图过程以及访问权限。报警图标以不同颜色显示，以指示报警出现。Endura 系统支持的每个报警严重性都会在其相应的图标中自动进行记录，这样一来，操作员便可迅速了解给定图标的报警数量和严重程度。直观的图形用户界面有助于操作员查看并确认报警、激活继电器和脚本，查看实况和录制视频，甚至无需关闭此应用程序便可管理监视墙显示。

Endura Mapping 功能强大，使用简单，可有效支持 Endura 的可扩展基础架构，且不会削弱操作员通过监控系统保持警觉的能力。



型号

WS5200-MAP 用于 Endura Mapping 的站点许可

最低要求

Endura 软件要求

WS5000 版本 2.x 或更高版本

SM5000 版本 1.04.0027 或更高版本

最低 PC 规格

Endura 工作站或以下 PC 规格

处理器	Intel Core™ 2 Duo 1.66 GHz 或更高
内存	2 GB RAM 或更高
操作系统 (仅 32- 位版本)	Windows® XP Professional Service Pack 2 ; Windows Vista® Business 或 Windows Vista Ultimate SP1
视频系统	显卡, 256 MB 显存, 1280 x 1024 显示分辨率, 和 DirectX 9.x 或更高版本
网络	1000 Gbps 网络端口

兼容的图像文件格式

- Windows 位图 (bmp)
- 标记图像文件 (tiff, tif)
- CompuServe 图形交换格式 (gif)
- 联合图像专家组 (jpeg, jpg)
- AutoDesk AutoCAD 绘图交换格式 (dxf), 12、13、2000、2004 至 2007 版本

Pelco, Inc. 全球总部:

3500 Pelco Way, Clovis, California 93612-5699 USA

美国和加拿大 电话: (800) 289-910 • 传真: (800) 289-9150

全球其他地区 电话: +1 (559) 292-1981 • 传真: +1 (559) 348-1120

www.pelco.com

Endura、Pelco 和 Pelco 徽标是 Pelco, Inc. 的注册商标。
本文档中标识的所有产品名称和服务是它们各自所属公司的
商标或注册商标。本文档没有提及的商标或注册商标
并不意味着放弃它们的知识产权。
产品规格和可用性会随时更改, 恕不另行通知。
©2009, Pelco, Inc. 版权所有。保留所有权利。