



EH4700DB 系列防护罩

全天候，小型 / 中型，顶部安装，“下降式”底部

产品特性

- 室内 / 室外应用
- 全铝结构
- 底部开门
- 工厂 / 现场安装附件
- 电缆接入密封圈以及安装孔位于护罩底部
- 适于安装在停车场和建筑物屋檐下或者其他墙装不方便的地方。



EH4718DB 防护罩

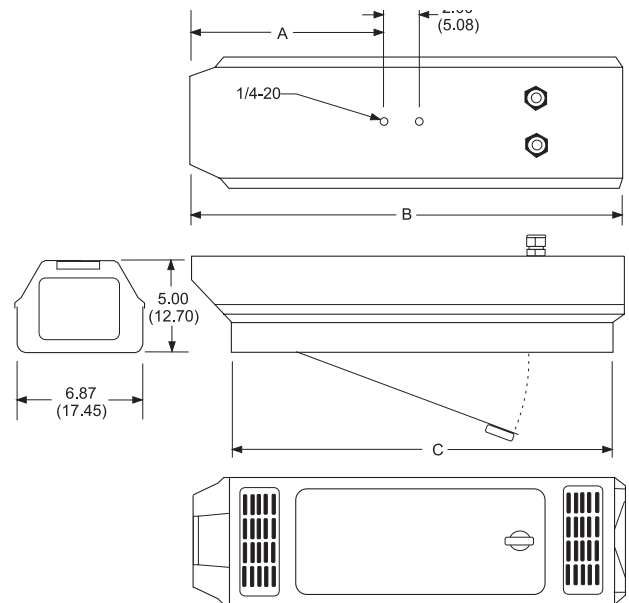
EH4700DB 系列为室内 / 室外型护罩，压铸铝结构。长度为 33.02 cm (EH4712DB) 或者 18 英寸 (45.72 cm) (EH4718DB)。

两个防护罩都接受带定焦或电动变焦镜头的摄像机。带有工厂安装的加热器或者风扇的型号，有一个预先布好线路的 PC 板，以简便摄像机以及护罩附件的设置。

与其它防护罩不同的是，EH4700DB 系列从底部打开，摄像机滑板与护罩的顶部连接。无需干扰视频就可以进行内部调节，因为摄像机保持在正常的可视位置。

导线入口密封管和安装孔在防护罩顶部，这样使其适合于在天花板上的安装，尤其是在安装不方便的地方。

EH4700DB 系列有工厂安装的加热器和风扇。可选现场安装附件包括窗口除霜器，预置位镜头接线装置，120 VAC 电气插座以及和锁定套件。



注：EH4712DB在护罩的底部没有通风孔。

	EH4712DB	EH4718DB
A	7.25 (18.42)	9.25 (23.50)
B	16.2 (41.15)	21.2 (53.84)
C	13.3 (33.78)	18.3 (46.48)

注：括号里的单位是厘米，其它为英寸。



技术规格

型号

型号号码	基本防护罩	120 VAC	24 VAC	230 VAC	加热器	除雾器	风扇	最大电力消耗*
EH4712DB	•							
EH4712DB-1		•			•		•	68W
EH4712DB-2			•		•		•	58W
EH4712DB-3				•	•		•	63W
EH4718DB	•							
EH4712DB-1		•			•		•	68W
EH4712DB-2			•		•		•	58W
EH4712DB-3				•	•		•	63W

* 如果使用可选除雾器，增加 15W 耗电量。

机械构造

电缆接入	底部有 2 个 PG13.5 压缩密封套；最大电缆直径 0.47 英寸 (1.19 cm)
电缆穿孔	0.875 英寸 (2.22 cm) 直径接线头；拆下时可接受 0.5 英寸 (1.27 cm) 套管接头
摄像机安装	可拆卸摄像机板
进出门插销	1/4 压模乙烯帽旋转插销

电气指标

输入电压	24 VAC, 120 VAC 或者 230 VAC, 50/60Hz.		
电气连接	用于电力输入，镜头，摄像机和附件 (仅限于 -1/-2/-3 型号) 的接头。		
耗电	<u>120 VAC</u>	<u>24 VAC</u>	<u>230 VAC</u>
加热器	60 瓦	50 瓦	55 瓦
除雾器	15 瓦	15 瓦	15 瓦
风扇	8 瓦	8 瓦	8 瓦

概述

最大摄像机和镜头尺寸	(包括 BNC 连接头) 可达:
EH4712DB	12.5" L x 3.5" W x 4.0" H (31.75 x 8.89 x 10.16 cm)
EH4712DB-1/-2/-3	8.5" L x 3.5" W x 4.0" H (21.59 x 8.89 x 10.16 cm)
EH4718DB	16.5" L x 3.5" W x 4.0" H (41.91 x 8.89 x 10.16 cm)
EH4718DB-1/-2/-3	12.5" L x 3.5" W x 4.0" H (31.75 x 8.89 x 10.16 cm)
视窗	0.25 英寸 (6.35 mm) 厚 Lexan®
视窗面积	3.50" H x 4.00" W (8.89 x 10.16 cm)
构造	压铸铝板制。
环境	室内 / 室外 -10° 至 120°F (-23° 至 49°C)
重量	<u>单位重量</u> <u>运输重量</u>
EH4712DB	6.35 lb (2.90 kg) 7 lb (3.17 kg)
EH4712DB-1/-2/-3	7.85 lb (3.56 kg) 9 lb (4.08 kg)
EH4718DB	7.25 lb (3.28 kg) 9 lb (4.08 kg)
EH4718DB-1/-2/-3	8.75 lb (3.96 kg) 10 lb (4.53 kg)

* 假设镜头长度调至最大。

认证 / 等级评定

- CE 兼容 (仅限于 EH4712DB, EH4712DB-2, EH4712DB-3, EH4718DB, EH4718DB-2 和 EH4718DB-3)
- 符合 NEMA Type 3R 标准

可选附件

窗口除雾器	WD47-1*	窗口除霜雾器 防止由于温度和湿度导致窗口上水汽结冰或者收缩， 120 VAC, 15W
	WD47-2*	除了 24 VAC 操作之外和 WD47-1 一样
	WD47-3*	除了 230 VAC 操作之外和 WD47-1 一样
其它	LK4500	锁
	O/I-LPP	调整透镜位置线 (只用于 -1/-2/-3 型号)
	O/I-OUTLET	120 VAC 电压输出 (只用于 -1/-2/-3 型号)

*不用于普通防护罩 (EH4712DB 或者 EH4718DB) 的窗口除雾器。

建议使用的安装支架

天花板	EM1009U, EM1015U	中型天花板安装支架； 最大负载 40 lb (18.14 kg)
墙装	EM1900U	中型墙装支架； 最大负载 40 lb (18.14 kg)
管道 / 柱装	EM1109, EM2000	中型天花板 / 基座安装支架， 用于水平管道或柱装；最大负载 40 lb (18.12 kg) 中型安装支架，用于垂直管道或柱装；最大负载 40 lb (18.14 kg) (当使用 EH4718DB 系列时，安装方向颠倒)。

推荐使用的云台

(仅限于倒装)	PT570-24P 系列	中型室内 / 室外云台安装， 24 VAC；最大负载 40 lb (18.14 kg)
---------	--------------	--

