



LL27 系列红外照明灯

窄聚光灯或中 / 宽泛光灯

产品特性

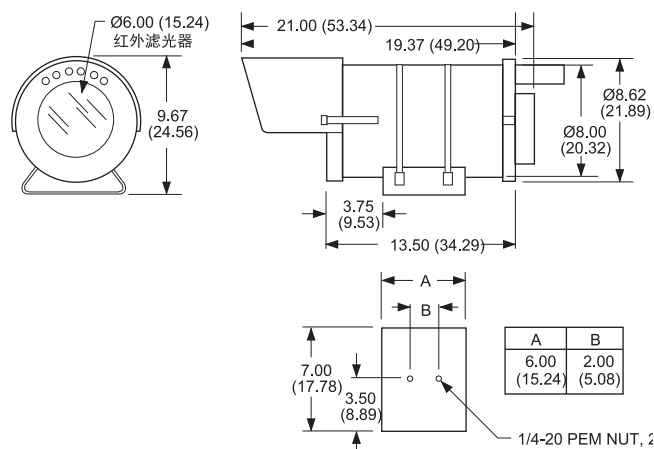
- 120 VAC 或 230 VAC 输入电压
- 自动光电管开 / 关
- 使用方便的密封光束灯
- 窄聚光或中 / 宽泛光灯类型
- 气冷式以延长灯泡寿命



在夜间需要最小可见照明度时，Pelco 的 **LL27 系列** 红外照明灯设计配合使用带有红外光谱感应 (高于 700 nm) 的低照度摄像机。有一个红外线 “隐藏式” 滤色镜传送大约 0.01% 的可见光谱。自动开关操作由具有延时功能的光电管控制，该光电管可防止像汽车大灯之类的瞬时光束影响。该型全天候装备有内置的遮阳罩，便于维修工作的快速插销及牢固的安装托架。

有三种型号可供选择：带有中泛光灯的 **LL27MF**，带有宽泛光灯的 **LL27WF**，以及带有窄光灯的 **LL27NS**。它用于覆盖最远的距离。所有型号均配有高效的 PAR56 密封光束灯，可使照明达到最大程度的均匀，使用短焦距镜头时可使照明灯的效果更好。

为了延长灯泡的寿命，所有的型号都装有风扇。



注：括号里的单位是厘米，其它为英寸。



技术规格

型号

LL27MF	500 瓦红外照明灯, 中泛光灯
LL27NS	500 瓦红外照明灯, 窄聚光灯
LL27NS-3	除使用 230 VAC 和 300 瓦波段外, 与 LL27NS 相同
LL27WF	500 瓦红外照明灯, 宽泛光灯
LL27WF-3	除使用 230 VAC 和 300 瓦宽泛光灯外, 与 LL27WF 相同

电气指标

输入电压	120 VAC, 50/60 Hz
LL27MF, LL27NS, LL27WF LL27NS-3 和 LL27WF-3	230 VAC, 50 Hz
电力要求	输入电压开 / 关由光电管控制 120 VAC 型号为 515 瓦, 230 VAC 型号为 317 瓦
电源线	提供接地电源线: 美国标准 (120 VAC) 或欧洲标准 (230 VAC) 插头

概述

红外线滤色镜	带涂层的硼硅酸玻璃, 0.190 英寸 (4.82 mm) 厚, 发送约 0.01% 的可见光
波长 传送	715 nm 及以下时为 ≤ 1% 775 nm ±25 nm 时为 ≤ 5% 875-1200 nm 时平均 ≥ 85%
平均寿命 (灯)	额定电压下为 3,500 小时 (灯对电压变化很敏感)
结构	6061 铝制
涂层	灰色聚酯粉末喷层
环境	-10° 至 120°F (-23° 至 49°C)
单位重量	
LL27LM	3.10 lb (1.41 kg)
LL27M	3.10 lb (1.41 kg)
LL27MF	11.77 lb (5.34 kg)
LL27NS	11.87 lb (5.38 kg)
LL27NS-3	11.82 lb (5.36 kg)
LL27WF	11.82 lb (5.36 kg)
LL27WF-3	11.71 lb (5.31 kg)
运输重量	
LL27LM, LL27M	4 lb (1.81 kg)
所有其它	17 lb (7.70 kg)

认证 / 等级评定

- CE 认证 (仅限于型号 LL27NS-3 和 LL27WF-3)
- UL 标准 (除 230 VAC 型号)
- 符合 NEMA 3R 标准

推荐使用的支架

LL27LM	支架, 用于将 LL27 安装在 Legacy® 系列云台上。
LL27M	支架, 用于将 LL27 安装在 PT1200 系列云台上。
EM22/MM22	墙装和天花板 / 基座安装支架。
PM2000/PM2010	
带有 AH2000	天花板 / 基座安装支架, 带有适配器。
WM2000 带有 AH2000	带有适配器的墙装支架。

更换用灯

PAR56NS	更换用短波聚光灯, 500W
PAR56NS-3	更换用短波聚光灯, 300W
PAR56MF	更换用中波聚光灯, 500W
PAR56WF	更换用中波聚光灯, 500W
PAR56WF-3	更换用长波聚光灯, 300W

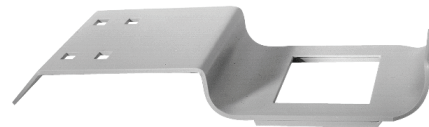
用于最佳场景照明的最小镜头焦距

灯类型	摄像机制式			
	1/3"	1/2"	2/3"	1"
窄波	16 mm	25 mm	32 mm	50 mm
中波	12 mm	18 mm	24 mm	37 mm
长波	8 mm	12 mm	16 mm	25 mm

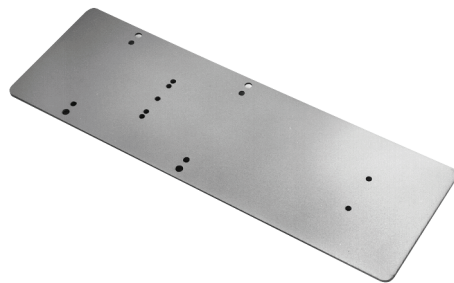
红外敏感摄像机典型距离

灯类型	近似视角	距离 (f1.8 时)	
		120V, 500W	230V, 300W
窄波	12°H x 8°V	400 ft (121 m)	240 ft (73 m)
中波	26°H x 10°V	300 ft (91 m)	144 ft (43 m)
长波	40°H x 19°V	200 ft (60 m)	120 ft (36 m)

警告: 长时间正面直视照明灯, 其辐射能量会损伤眼睛的视网膜。



LEGACY 系列的 LL27LM 安装支架



PT1200 系列云台的 LL27LM 安装支架



Pelco Worldwide Headquarters:
3500 Pelco Way, Clovis, California 93612-5699 USA
USA & Canada Tel: (800) 289-9100 • FAX (800) 289-9150
International Tel: (559) 292-1981 • FAX (559) 348-1120
www.pelco.com

Pelco, Pelco 商标和 Legacy 系 Pelco 的注册商标。
规格说明如有更改, 恕不另行通知。
Copyright 2002, 版权所有, Pelco。